

ANPASSUNG BUSHALTESTELLEN

IN DER GEMEINDE PRETTAU

1 PROJEKTIHALT



Im Rahmen des gegenständlichen Projektes sind Anpassungs- und Verbesserungsmaßnahmen an mehreren Bushaltestellen im Gemeindegebiet von Prettau vorgesehen. Dies um den geltenden Sicherheitsbestimmungen zu entsprechen, die gute Verkehrsanbindung an das öffentliche Nahverkehrsnetz weiterhin zu garantieren und eine zusätzliche Verbesserung dieser örtlichen Basisdienstleistung zu erreichen.

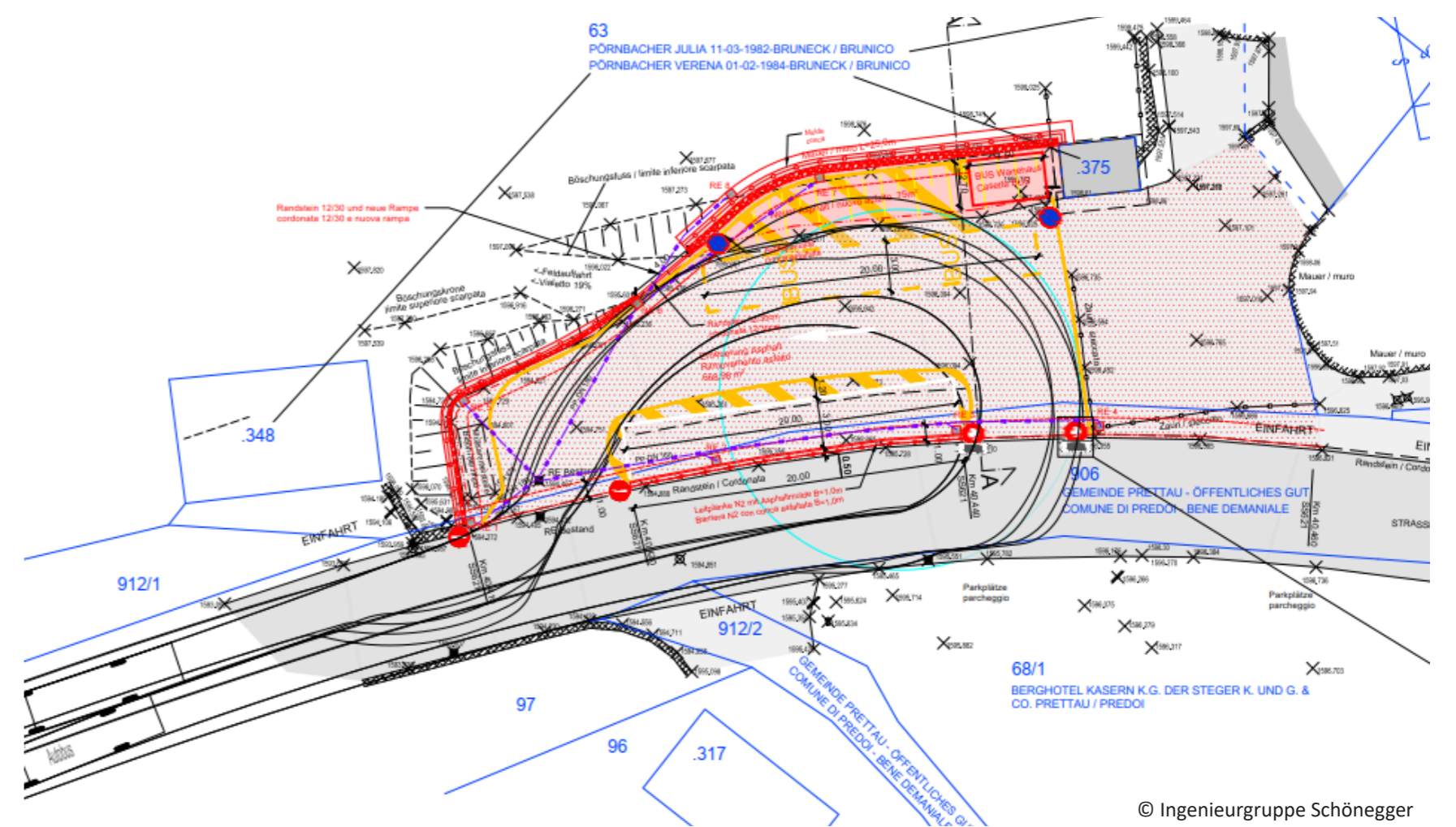
3 NUTZEN UND ZIELGRUPPE

Zielgruppe ist die gesamte lokale Bevölkerung sowie die zahlreichen Besucher, welche die Bushaltestellen täglich nutzen. Es sind zudem besondere Maßnahmen zur Verbesserung der Barrierefreiheit und aktiven Erhöhung der Verkehrssicherheit vorgesehen, welche besonders benachteiligten Bevölkerungsgruppen zugute kommen.



2 MASSNAHMEN

Das Ausführungsprojekt sieht die Durchführung von Bau- und Anpassungsmaßnahmen an fünf bestehenden Bushaltestellen in Prettau vor: Für die Haltestelle „Kasern“ sind wichtige Anpassungs- und Verbesserungsmaßnahmen im Bereich des Buswendeplatzes vorgesehen. Für die vier weiteren Haltestellen „Neunhäusergasse“, „Ebnergasse“, „Gemeinde“ und „Weihergasse“ sind Anpassungs- und Verbesserungsmaßnahmen in beiden Fahrtrichtungen zur Erhöhung der Verkehrssicherheit vorgesehen (z.B. erhöhte Wartebereiche, Buswartehäuschen, Beschilderung und Markierungen).



LEADER IM PUSTERTAL GEMEINSAM REGIONAL VIELFÄLTIG

MASSNAHME

UM 19.2 – 7.2 Förderung für Investitionen in die Schaffung, Verbesserung oder Ausdehnung aller Arten von kleinen Infrastrukturen, einschließlich Investitionen in erneuerbare Energien und Energieeinsparung.

PROJEKTRÄGER
Gemeinde Prettau

KOSTEN UND FINANZIERUNG
Gesamtkosten: 344.103,10 €
Beitrag: 206.461,86 € (60%)

LEADER

2014-2020