



- 1. Begrüßung & Vorstellung Regionalentwicklung Pustertal (Josef Gräber – Vize-Präsident der Bezirksgemeinschaft Pustertal);**
- 2. Begrüßung und Vorstellung der Lokalen Aktionsgruppe Pustertal (Manfred Vallazza – Präsident der Lokalen Aktionsgruppe);**
- 3. Vorstellung LEADER Programm & Lokaler Entwicklungsplan Pustertal (Robert A. Steger – Koordinator LAG Pustertal);**
- 4. Vortrag „Die ländliche Entwicklung in Europa“ MEP Herbert Dorfmann;**





Bezirksgemeinschaft **Pustertal**
Comunità Comprensoriale **Valle Pusteria**
Comunità Comprensoriala **Val de Puster**

Regionalentwicklung im Pustertal

**Josef Gräber – Vizepräsident der
Bezirksgemeinschaft**



Ausgangssituation

Gruppenzugehörigkeit der Pustertaler Gemeinden (gemäß WIFO-Studie 2011)



Legende

- Gruppe**
- Gruppe 1
 - Gruppe 2
 - Gruppe 5
 - Gruppe 6
 - Gruppe 7



Karte 1: Gruppenzuordnung der Pustertaler Gemeinden
Quelle: Gemeindeanalyse WIFO, 2011; Bearbeitung CIMA, 2012



Unser gemeinsames Ziel

ist die **nachhaltige Entwicklung** der Region Pustertal

- ✓ **ESF-Projekt 2/2/2012 – Neun strukturschwache Gemeinden**
Verbesserung der Lebensqualität und Steigerung der Wertschöpfung
- ✓ **Interreg CLLD DolomitiLive** gemeinsam mit Belluno und Osttirol
- ✓ **Auswahl und Formulierung LEADER-Programm Pustertal**
- ✓ **Gründung Verein Lokale Aktionsgruppe Pustertal** als
Kompetenzzentrum für die Regionalentwicklung



Manfred Vallazza – Präsident der LAG Pustertal

Der Verein



Vorstand

Präsident Manfred Vallazza, Martin Huber, Josef Gräber, Hannes Niederkofler, Margit Schwärzer, Angie Niederkofler, Christian Plitzner

Getragen von 26 Gemeinden

Kofinanzierung zur Regionalentwicklung, Management Leader und Interreg

Mitglieder

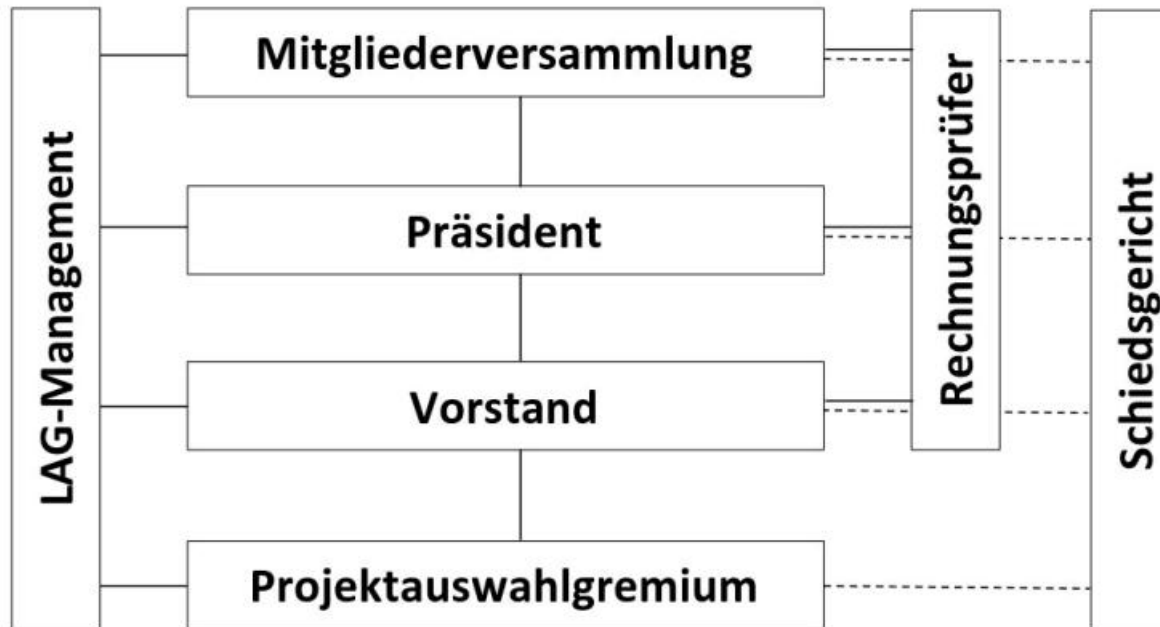
205 Mitglieder. regionale Akteure, Vertreter Wirtschaft, Kultur, Soziales und Gemeinden



Der Verein



Organigramm des Vereines



Unser gemeinsames Ziel

ist die nachhaltige Entwicklung der Region Pustertal, in der

- ✓ technologie- und wissensbasierte Wirtschaft sich weiter entwickelt und entfaltet
- ✓ die Chancengleichheit gefördert wird
- ✓ eine nachhaltige Entwicklung im Bereich Umwelt und Soziales gefördert wird
- ✓ die Schaffung einer regionalen Identität und die internationale Positionierung ein wesentliches gemeinsames Ziel ist
- ✓ politische und gesellschaftliche Zwänge zum Wohle der Region überwunden werden

- ✓ **die Förderung einer bestmöglichen Regionalentwicklung mit Unterstützung von Programmen und Initiativen im Pustertal**
- ✓ **das Setzen von Entwicklungsprioritäten und eine vorausschauende Steuerung regionaler Planungen**
- ✓ **die Realisierung regional beschlossener Projekte**
- ✓ **die Unterstützung der Trägerorganisation, der Bevölkerung und von Projektinteressierten bei ihren regionalen Vorhaben**

LAG Pustertal – Chronologie



- Juni 2015** **Bezirksgemeinschaft kandidiert gesamtes Pustertal**
- Jan 2016** **Gründungsversammlung Verein LAG Pustertal**
- Jan/Sept. 2016** **Mehrfache Überarbeitung Lokaler Entwicklungsplan**
- Sept. 2016** **Landesregierung genehmigt LEP Pustertal**
- Oktober/März** **Ausarbeitung Ausschreibungenunterlagen**
- Ende Dez.** **Anerkennung Rechtspersönlichkeit Verein**
- März 2016** **Finanzierungsvereinbarung mit Bezirksgemeinschaft**



LAG Pustertal – next steps



Juli **Erstellung Internetseite**
Erste Ausschreibung Leader UM 7.5 und 7.6

August **Miete Büro**

Sept/Okt. **weitere Mitarbeiter**
- Aktivierung Leaderprogramm
- Erste Ausschreibung Maßnahmen 7.5, 7.6
- Sensibilisierung Territorium

Weitere Schritte
- Vereinbarung Interreg CLLD
- Entwicklung Projektmanagement externe Dienstleistungen
- Ausbau Beratung weitere EU-Strukturfonds (EFRE, ELER, ESF, usw.)

= DAS Kompetenzzentrum für Regionalentwicklung im Pustertal



Bereiche RM Pustertal





LEADER Pustertal

Robert Alexander Steger
Koordinator LAG Pustertal



Wie wird man LEADER-Gebiet

In Südtirol - 20 Mio. € Beitrag aus ELR-Topf (5%)
- min. 3 Mio. € pro Gebiet – min. 10.000 Einwohner
- maximal 6 Gebiete

Mai 2015 **Veröffentlichung des Aufrufs zur Interessensbekundung durch Provinz**

Juli 2015 **Interessensbekundung/Bewerbung des Gebietes durch die BZG**

Sept. 2015 **Bewertung/Auswahl durch Landesverwaltung und Landesregierung**

Januar 2016 **Aufruf zur Einreichung der Regionalen Entwicklungsstrategien und der Lokalen Aktionspläne**

Sept. 2016 **Genehmigung der Entwicklungsstrategien und Aktionspläne**

Bis Ende 2020 **Umsetzung des Programms**



Lokaler Entwicklungsplan



Beantragt 4,8 Mio. Euro

Genehmigt alle Leadergebiete ca. 3,3 Mio. Euro

Einziges Leadergebiet mit vollkommen neuer Verwaltungsstruktur

gefördert von:



AUTONOME
PROVINZ
BOZEN
SÜDTIROL



PROVINCIA
AUTONOMA
DI BOLZANO
ALTO ADIGE

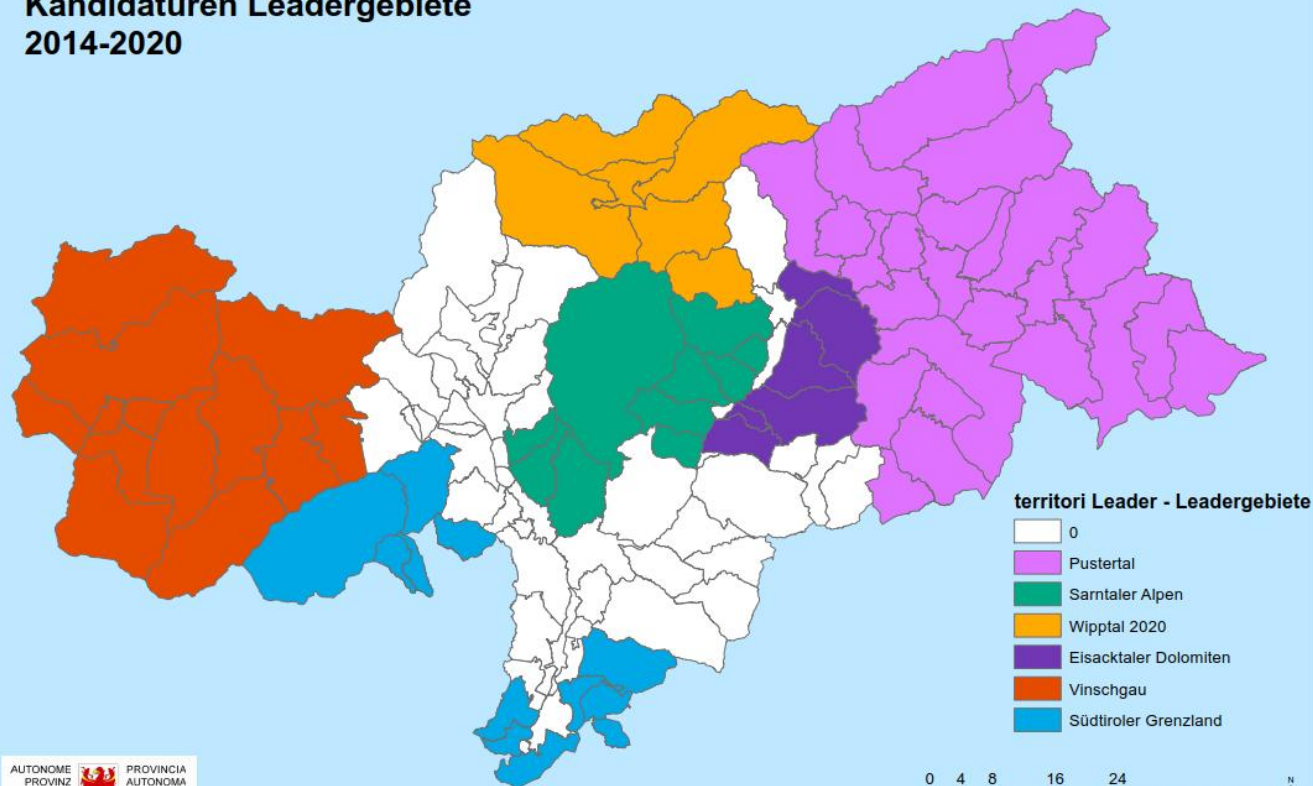


www.rm-pustertal.eu

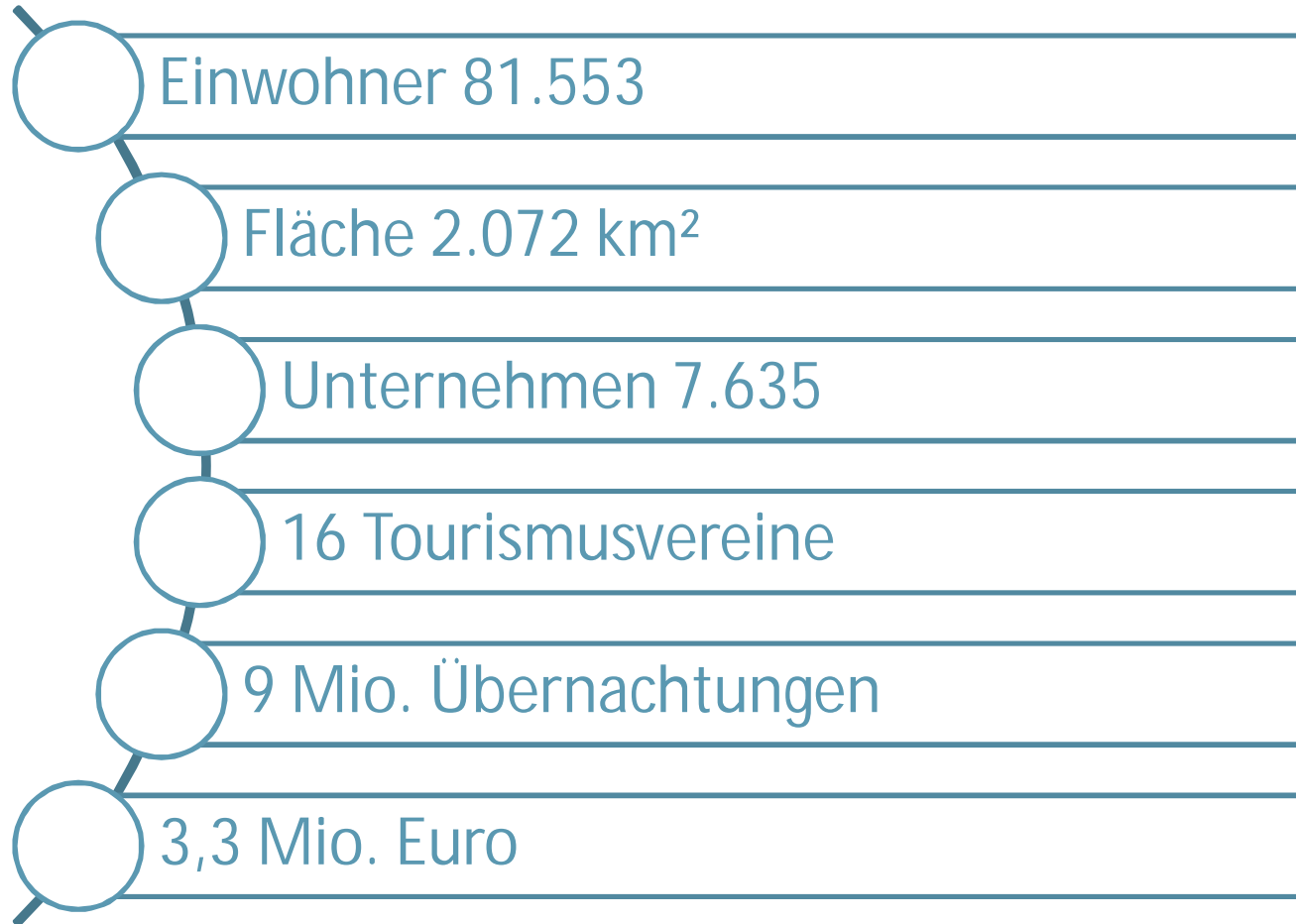
Leadergebiete Südtirol

Landesregierung -> pro Bezirksgemeinschaft ein Leadergebiet

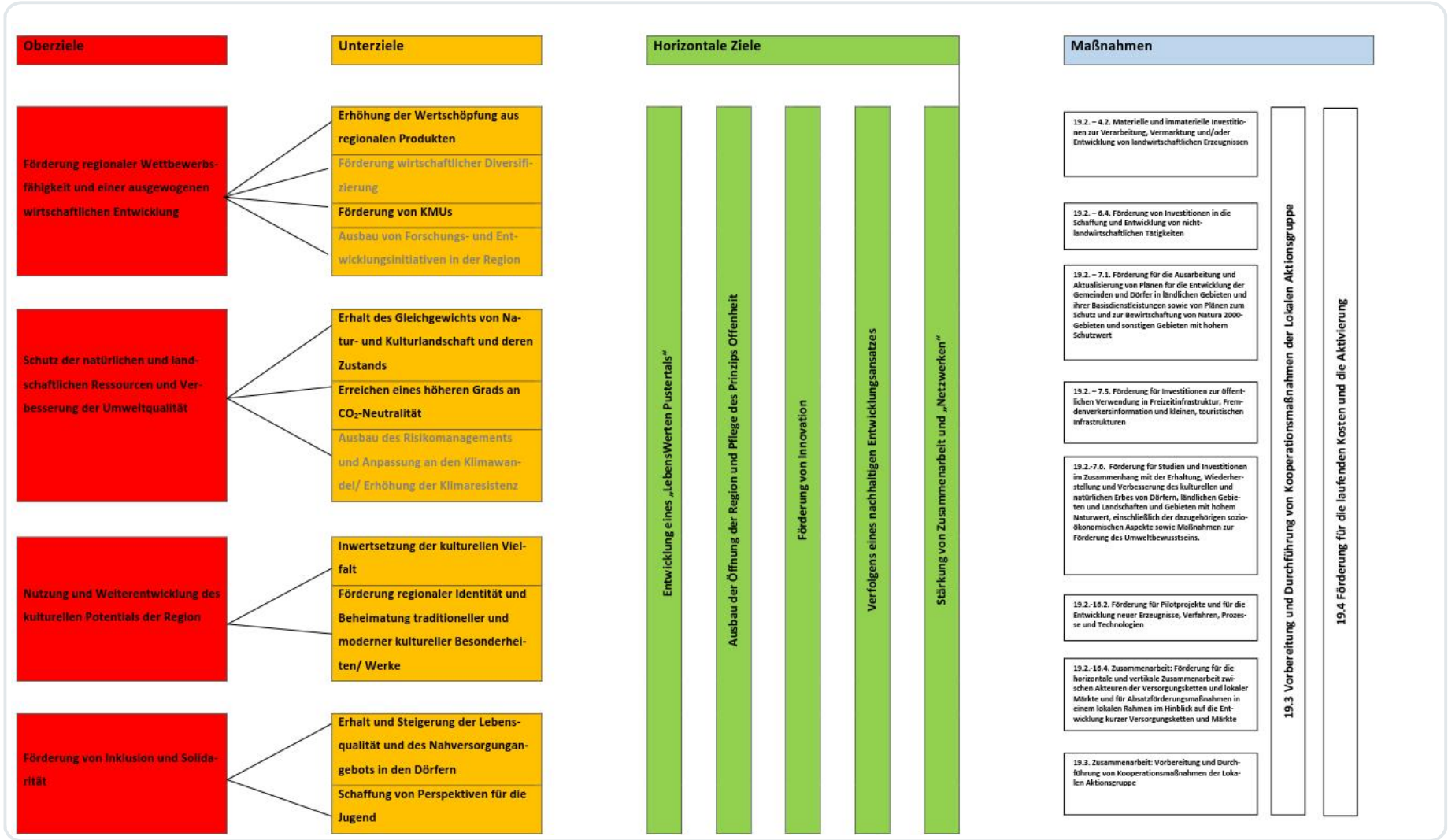
Candidature territori Leader
Kandidaturen Leadergebiete
2014-2020



Leader Pustertal - Kennzahlen



Strategieprozess



Oberziele

Förderung regionaler Wettbewerbsfähigkeit und einer ausgewogenen wirtschaftlichen Entwicklung

Schutz der natürlichen und landschaftlichen Ressourcen und Verbesserung der Umweltqualität

Nutzung und Weiterentwicklung des kulturellen Potentials der Region

Förderung von Inklusion und Solidarität

Lokaler Entwicklungsplan Aktivierte Maßnahmen



Maßnahmen I

19.2. – 4.2. Materielle und immaterielle Investitionen zur Verarbeitung, Vermarktung und/oder Entwicklung von landwirtschaftlichen Erzeugnissen – 400.000 Euro – Maximal 40 % Beitrag

19.2. – 6.4. Förderung von Investitionen in die Schaffung und Entwicklung von nicht-landwirtschaftlichen Tätigkeiten - 200.000 Euro – Maximal 50 % Beitrag

19.2. – 7.1. Förderung für die Ausarbeitung und Aktualisierung von Plänen für die Entwicklung der Gemeinden und Dörfer in ländlichen Gebieten und ihrer Basisdienstleistungen - 620.000 Euro – Maximal 80 % Beitrag

19.2. – 7.5. Förderung für Investitionen zur öffentlichen Verwendung in Freizeitinfrastruktur, Fremdenverkersinformation und kleinen, touristischen Infrastrukturen – 550.000 Euro – Maximal 80 % Beitrag

Maßnahmen II

19.2.-7.6. Förderung für Studien und Investitionen im Zusammenhang mit der Erhaltung, Wiederherstellung und Verbesserung des kulturellen und natürlichen Erbes – 600.000 Euro – Maximal 80 % Beitrag

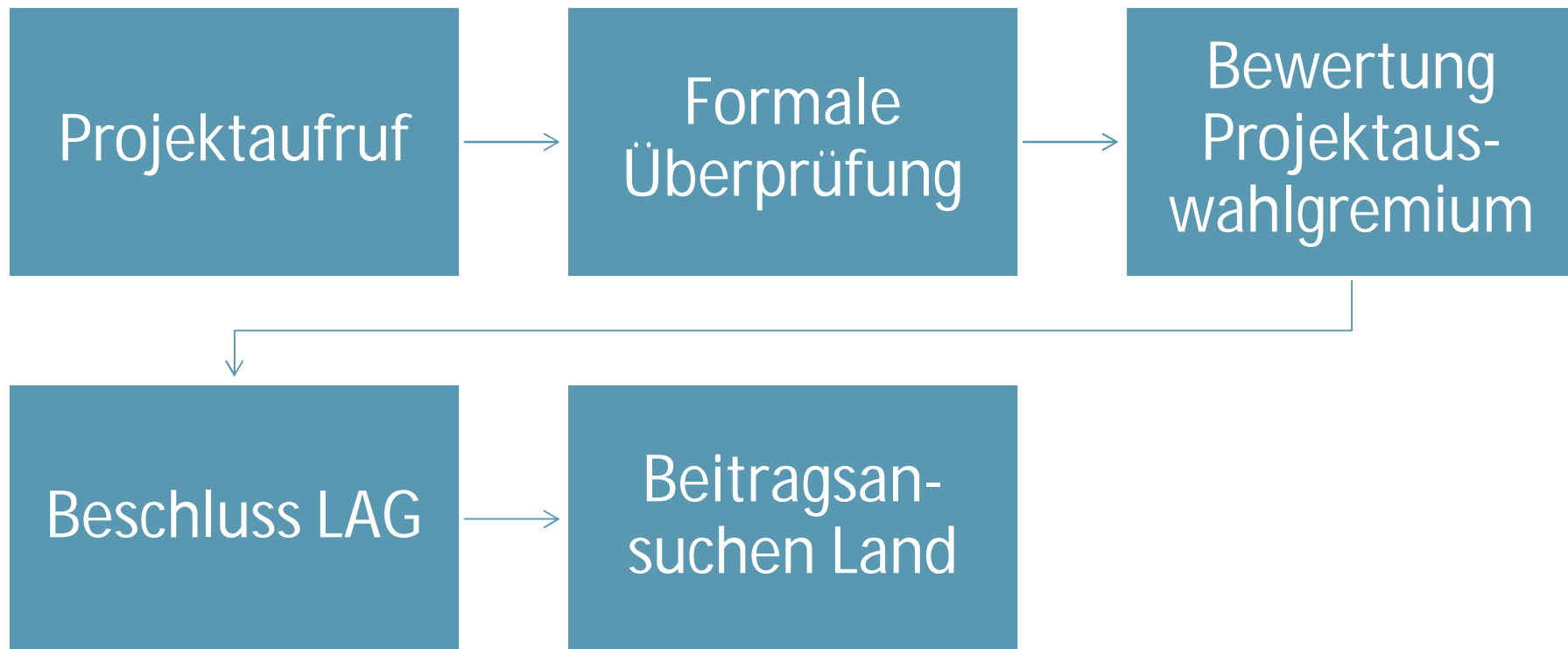
19.2.-16.2. Förderung für Pilotprojekte und für die Entwicklung neuer Erzeugnisse, Verfahren, Prozesse und Technologien – 318.200,96 Euro – Maximal 80 % Beitrag

19.2.-16.4. Zusammenarbeit: Förderung für die horizontale und vertikale Zusammenarbeit zwischen Akteuren der Versorgungsketten und lokaler Märkte und für Absatzförderungsmaßnahmen – 180.000 Euro – Maximal 80 % Beitrag

19.3 Vorbereitung und Durchführung von Kooperationsmaßnahmen der Lokalen Aktionsgruppe – 53.333 Euro

19.4 Förderung für die laufenden Kosten und die Aktivierung – 416.667 Euro

Projekteinreichungsprozess



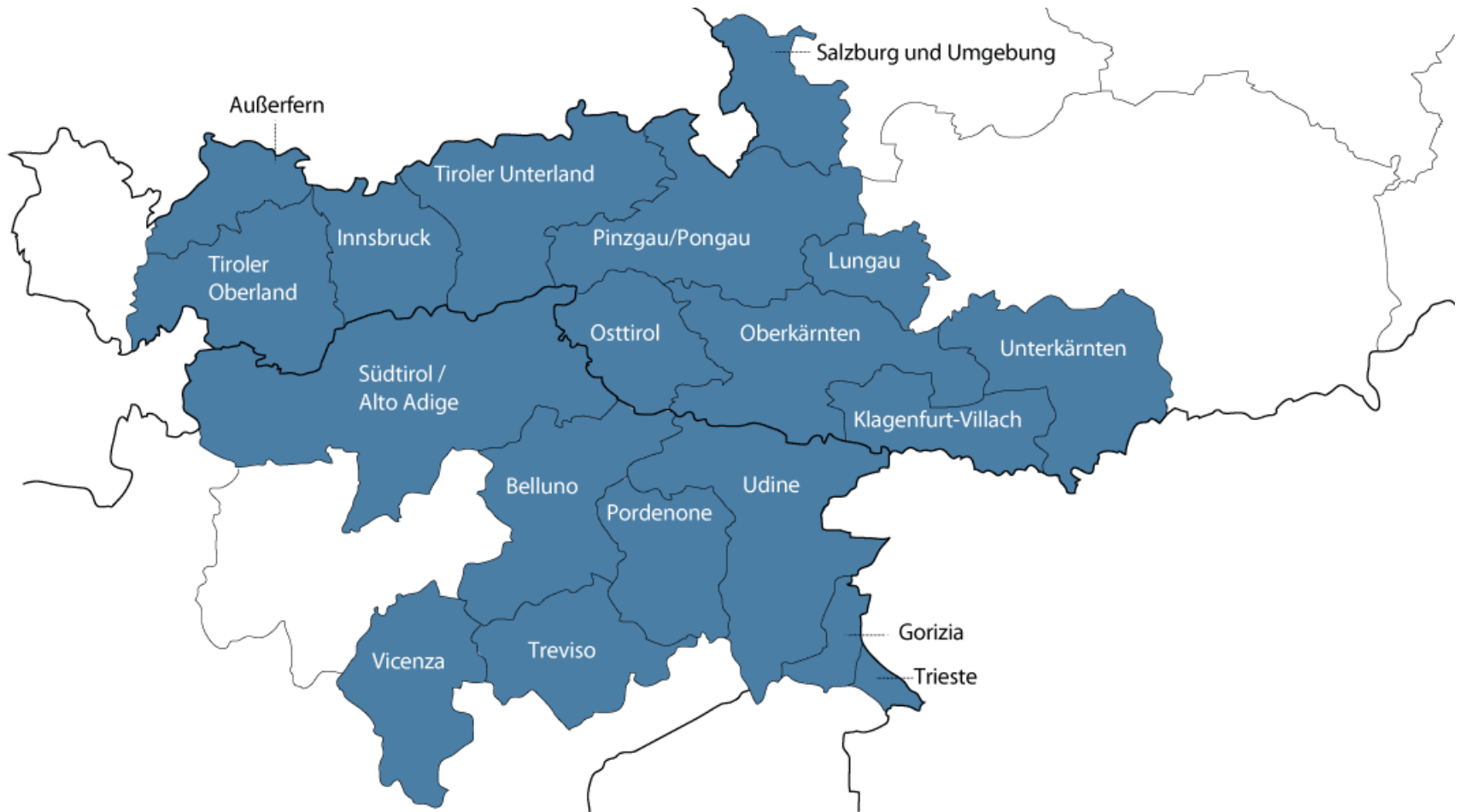
Interreg Italia-Österreich

European Regional Development Fund



www.dolomitolive.eu





Interreg V Programm

- Forschung und Innovation
- Natur und Kultur
- Institutionen
- Regionalentwicklung auf lokaler Ebene (CLLD) [Europäischer Pilot]

à Regionale, grenzübergreifende Entwicklungsstrategie als Basis

Interreg DolomitiLive



3 Schwerpunkte



Intelligentes Wachstum

Nachhaltiges Wachstum

Inklusives Wachstum

Dolomiti  LIVE

Steigerung des Wirtschaftspotentials -> **intelligentes Wachstum**

Ausgelöste Investitionen im Aktionsfeld: 1.790.800 Euro

Arbeitsplätze werden geschaffen/gesichert: +49

Anzahl der Nächtigungen: +2%

	SOLL	IST
Entwicklung grenzübergreifender Tourismusangebote	8 Projekte	4 Projekte
Entwicklung grenzübergreifender Informations- und Kommunikationsprodukte	5 Produkte	4 Produkte
Grenzübergreifende betriebliche Kooperationen (horizontal und vertikal) in Produktion, Dienstleistung & Vermarktung	5 Projekte und 20 integrierte Betriebe	
Grenzübergreifende Forschungs- und Entwicklungsprojekte	3 Projekte 6 integrierte Betriebe	2 Projekte 3 integrierte Betriebe
Wissensintensität in Organisationen verbessern	200 Personen	

Aufwertung der Natur- und Kulturgüter -> **nachhaltiges Wachstum**

Ausgelöste Investitionen im Aktionsfeld: 1.343.100 Euro

Arbeitsplätze werden geschaffen/gesichert: +25

	SOLL	IST
Die historische und kulturelle Bausubstanz der Region wird nachhaltig genutzt	5 Projekte	1 Projekt
Wissen und Traditionen sind dokumentiert und weiterentwickelt	5 Projekte 70 integrierte Personen	1 Projekt 20 Personen
Kompetenzen im Umgang mit sensiblen Naturräumen sind entwickelt und werden nach außen kommuniziert	2 Projekte 8 integrierte Organisationen	
Forschungs- und Monitoringprojekte	2 Projekte 5 Informationsprodukte	
Ressourcensparsame und klimafreundliche Nutzungskonzepte sind entwickelt und umgesetzt	2 Projekte	
Klimafreundlichen Mobilitätsangebote sind entwickelt, umgesetzt und werden kommuniziert	2 Projekte	

Soziale Inklusion -> **inklusives Wachstum**

Ausgelöste Investitionen im Aktionsfeld: 1.343.100 Euro

Arbeitsplätze werden geschaffen/gesichert: +25

	SOLL	IST
Aufbau von gemeinsamen Prozessen und einer gemeinsamen Identität	2 Projekte 500 integrierte Personen	1 Projekt Sommercampus 100 Personen
Planungs- und Entwicklungsmaßnahmen für raumrelevante Fragestellungen	2 Projekte	
Entwicklung und Umsetzung von (grenzübergreifenden) Modellen im Sanitätsbereich und zur Alten- und Krankenpflege	2 Projekte	
Förderung von Chancengleichheit für benachteiligte Gruppen	2 Projekte	

CLLD Dolomiti Live Strategie

Umsetzung mittels Klein- und Mittelprojekten

Vorbereitung

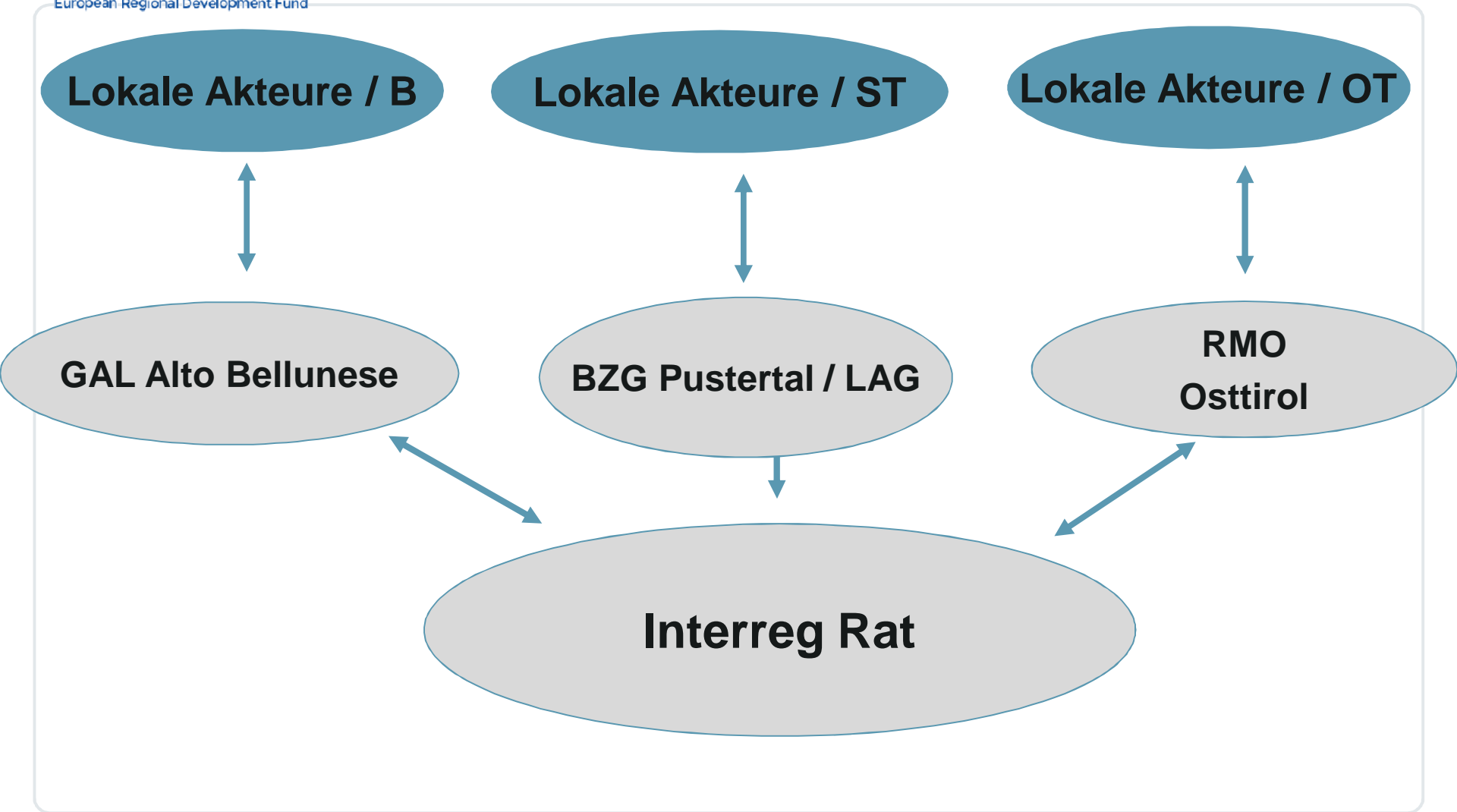
Kernarbeitsgruppe gebildet von den 3 RMs,
Projekte für Entscheidungsgremium vor.

Entscheidung

Interregat-Dolomiti – Live (Vertreter Regionen)
Entscheidungsgremium, beschließt Projekte. 4

Bilanz und Ausblick

Regionsversammlung ist jährlich geplant.



Interregrat Dolomiti Live:
Projektentscheidungsgremium

Präsident: Flaminio Da Deppo

Osttirol

Elisabeth Blank

Michaela Pitterl

Wilfried Kollreider

Alto Belluno

Giulia Manzoni

Fabio Lucchetta

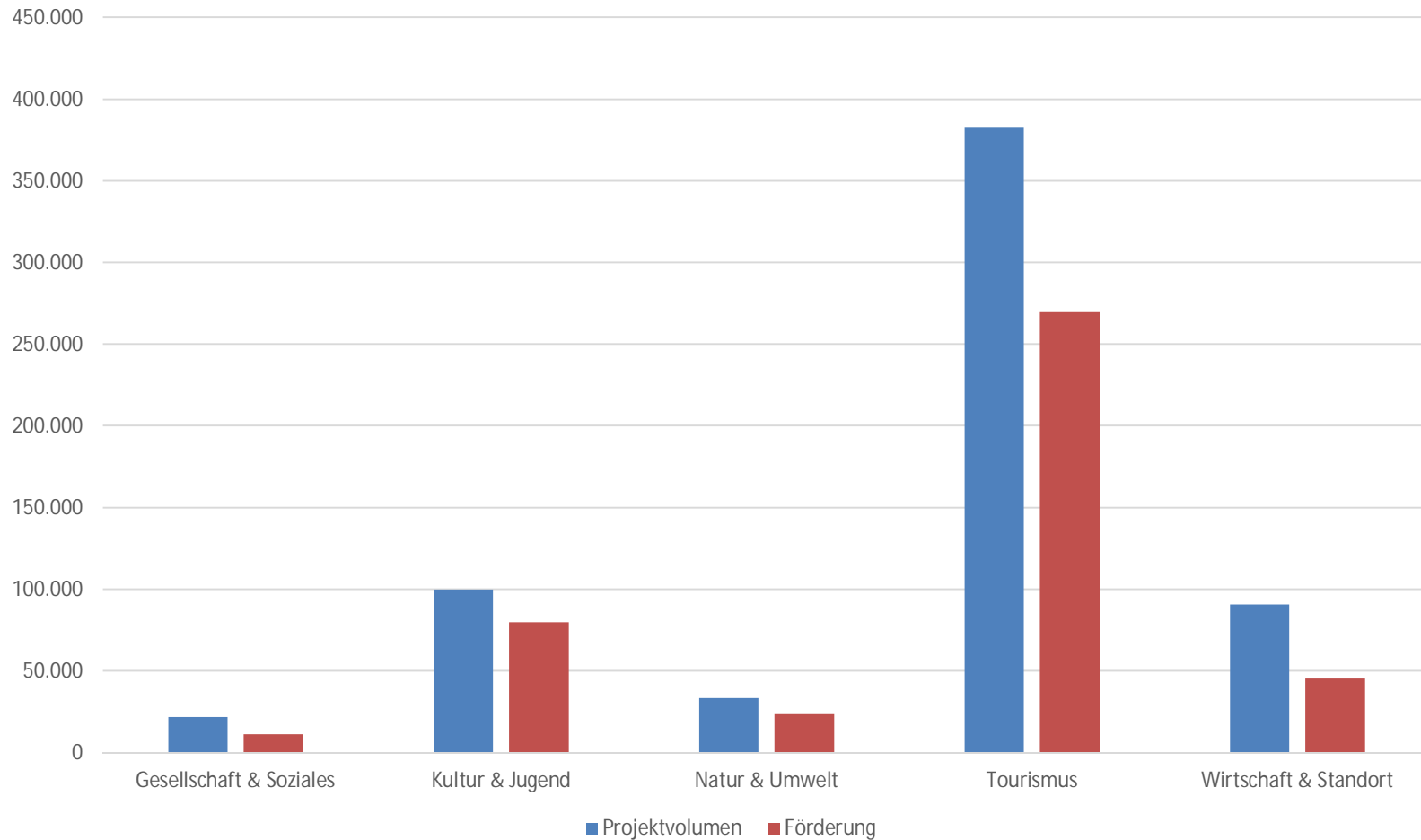
Pustertal

Brigitte Valentin-Pezzei

Bernhard Mair

Projektvolumen

Bewilligte Projektvolumen bzw. Fördergelder in der CLLD-Region Dolomiti Live in der Periode 2014 - 2020



HOME

CLLD DOLOMITI LIVE

NEWS

ÜBER UNS

PROJEKTE

LINKS

PRESSE

DOWNLOADS



TOURISMUS und WIRTSCHAFT- stärken uns



News

Aufruf Aktion 3 Mittelprojekte online

Seit dem 24.10.2016 können jetzt auch Mittelprojekte eingereicht werden. Alle weiteren Informationen finden Sie hier ...

[mehr](#)

Sommercampus 2016

Das erste CLLD Dolomiti Live Projekt „Sommercampus 2016“ ist genehmigt und die Vorbereitungen auf den Besuch der italienischen Partner laufen in Innervillgraten auf Hochtouren.

Kinder und Eltern bereiten sich vor und frischen ihre...

Dolomiti Live

Am 28. Januar 2016 ist im Rahmen des Interreg-Programmes V Italien-Österreich die CLLD1 -Dolomiti Live Strategie genehmigt worden.

Die drei Partner Regionsmanagement Osttirol, die Bezirksgemeinschaft Pustertal und die LAG Alto Bellunese hatten sie im Vorfeld gemeinsam erarbeitet und eingereicht. Infos dazu finden Sie auf www.interreg.net.

Dieses gemeinsame grenzübergreifende Gebiet umfasst Osttirol mit seinen 33 Gemeinden, das Pustertal mit 26 Gemeinden und das Alto Belluno mit 42 Gemeinden auf einer Fläche von 6.405 km² und mit insgesamt 195.930 Einwohnern.

Für die kommenden 6 Jahre sieht die Strategie eine enge Zusammenarbeit zwischen den drei Partnern

DE IT

Projekt einreichen



Veranstaltungen

Sommercampus 2016

12.07.2016 | 17:19

Das erste CLLD Dolomiti Live Projekt „Sommercampus 2016“ ist genehmigt und die Vorbereitungen auf den Besuch der italienischen Partner laufen in Innervillgraten auf Hochtouren. Kinder und Eltern bereiten sich vor und frischen ihre... [mehr](#)





Die ländliche Entwicklung in Europa

Herbert Dorfmann MEP



Fragen und Antworten

